



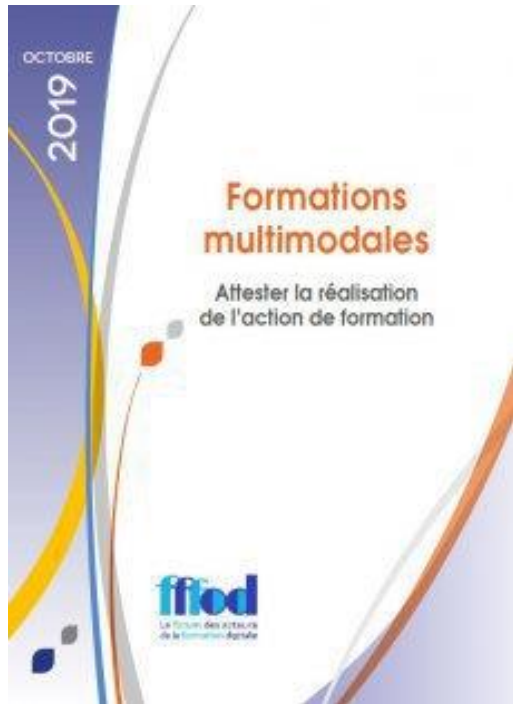
Déléguée générale
aurelia.bolle@fffod.fr



Présentation du FFFOD

- Une association de référence dans le champ de la formation à distance représentative de l'écosystème avec près de 200 structures adhérentes
- Une expertise délivrée sous la forme de livres blancs, rencontres annuelles, guides des bonnes pratiques
- Un réseau d'échanges et de veille sur les pratiques métier, les technologies, l'environnement économique et juridique
- Une action de promotion de la formation à distance auprès des pouvoirs publics

Des publications de référence téléchargeables sur le site
www.fffod.fr



Sur le cadre réglementaire, l'outillage, les pratiques pédagogiques et le modèle économique

Objectifs du groupe de travail



- Re/poser les fondamentaux de la multimodalité ;
- objectiver les coûts pour éclairer les prestataires sur l'ensemble des postes à prendre en compte pour construire un dispositif multimodal ;
- donner des clés aux prestataires de formation pour faire évoluer leur modèle économique ;
- apporter des points de repère aux financeurs sur les éléments qui entrent dans le calcul du prix ;
- mettre à disposition des acteurs un outil de dialogue et de négociation ;

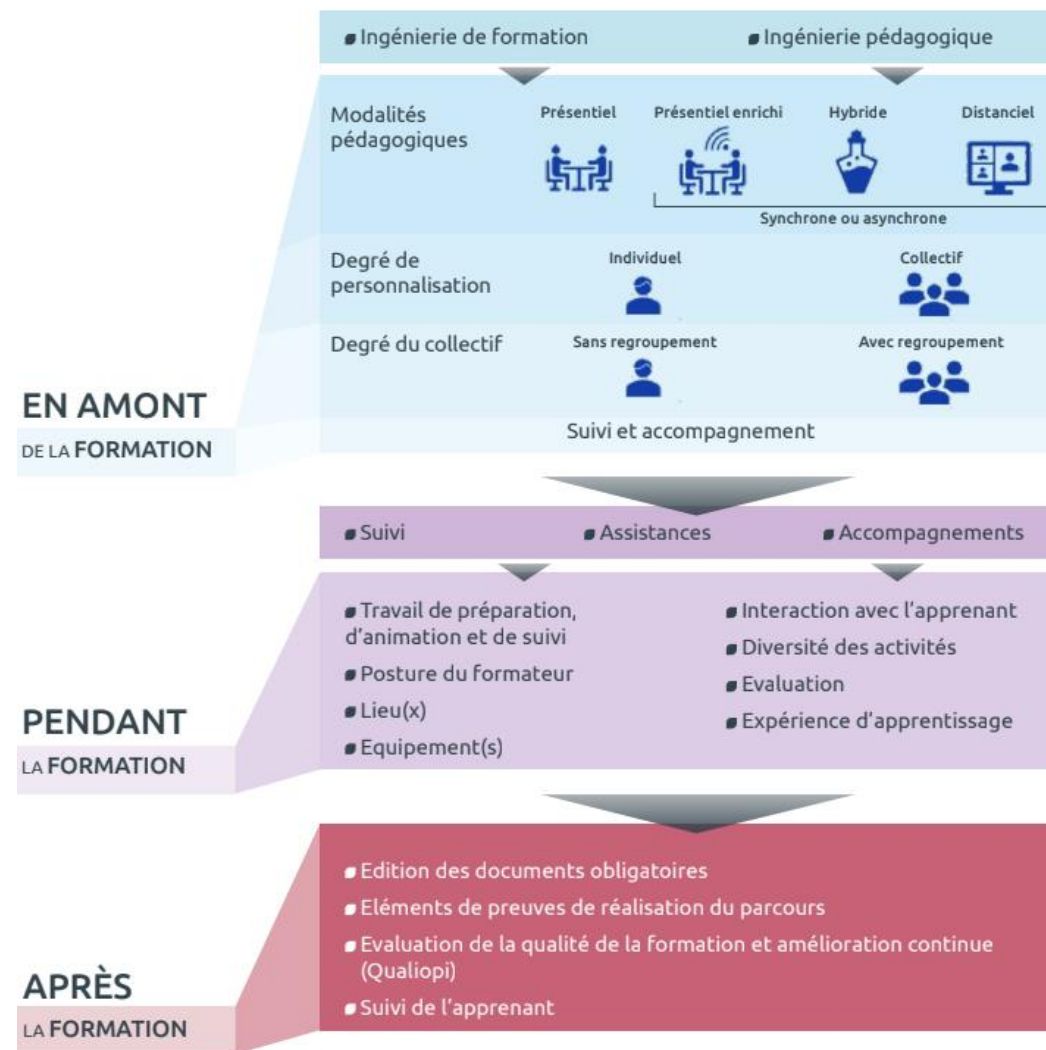
Bases de la multimodalité

La crise, révélateur de la faiblesse des pratiques de formation multimodales

Des pratiques qui se sont construites pour parer l'urgence sous la forme de visioconférence en synchrone

Faiblesse de l'individualisation

L'absence d'un référentiel commun sur les composants d'un dispositif de formation multimodal



Décomposition des postes de coûts de coûts

6 grandes familles de coûts :

- Hébergement, maintenance et équipement
- Ingénierie, conception et MAJ
- Animation de la formation, suivi et MAJ
- Gestion, administration et suivi administratif
- Assurance de l'OF
- Personnel de l'OF

Répartis selon le stade du déploiement :

- avant/afin de préparer son déploiement
- pendant/permettant sa réalisation et son suivi
- après/ pour mesurer son efficacité

Zoom sur « les coûts cachés »

Individualisation, accompagnement, suivi ...

TABLEAU DE SYNTHÈSE DES POSTES DE COÛTS

		COÛT D'INVESTISSEMENT ⁽¹⁾	COÛT DE FONCTIONNEMENT ⁽²⁾
1 HÉBERGEMENT, MAINTENANCE ET ÉQUIPEMENT	Outils LMS		
	Outils de classe virtuelle		
	Outils espace numérique de travail		
	Outils pour création d'activités et de ressources pédagogiques		
	Équipements de l'équipe pédagogique		
	Équipements des apprenants		
	Hébergement des ressources pédagogiques		
2 INGÉNIERIE, CONCEPTION ET MISES À JOUR	Ingénierie de formation, mises à jour et ajustements (standard ou sur-mesure)		
	Ingénierie pédagogique, mises à jour et ajustements (standard ou sur-mesure)		
3 ANIMATION DE LA FORMATION, SUIVI ET MISES À JOUR	Temps d'animation devant les apprenants et à distance : - synchrone (présentiel enrichi, classe virtuelle) - asynchrone (forum, messagerie)		
	Suivi pédagogique et évaluation : - de la réalisation des activités – niveau de complétude - des connexions - des participations aux forums et à la messagerie		
	Accompagnement pédagogique à distance : - synchrone et asynchrone - méthodologique, disciplinaire, motivationnel, socio-affectif		
	Tutorat pédagogique à distance : - liens avec l'équipe pédagogique et l'entreprise - livret pédagogique numérique		
	Accompagnement, assistance technique à distance : - un personnel dédié ou un sous-traitant - temps variable selon les types d'intervention et les temps dédiés		
	Mises à jour, et ajustements pédagogiques (processus d'amélioration continue)		
	Outil de gestion de la formation avec ou sans interfaçage		
	Espaces numériques de travail et de formation, fonctionnalités LMS		
	Relevé des éléments de suivi du réalisé, complétude (pour élaboration de l'attestation d'assiduité, du certificat de réalisation)		
	Qualité de la formation (processus d'amélioration continue)		
4 GESTION, ADMINISTRATION ET SUIVI ADMINISTRATIF DE LA FOAD	Archivage des données	Serveur de base froide	
	Extension de l'assurance « standard » de l'organisme de formation pour le distanciel (« tous lieux, tous temps »)		
	Recrutement de personnels		
	Professionnalisation des équipes		

Grille de lecture d'une offre de formation pour les financeurs

Prestation positionnée sur une échelle croissante : standard / sur mesure

13 indicateurs sont identifiés

Chaque indicateur est détaillé en fonction du niveau de prestation

Ex : degré d'individualisation, d'accompagnement, nature des ressources mises à disposition ...

Conçue comme un outil de dialogue, de négociation, d'évaluation et de positionnement pour un organisme de formation

POSTES	PRESTATION DE NIVEAU 1 €	PRESTATION DE NIVEAU 2 € €	PRESTATION DE NIVEAU 3 € € €
SOURCING ET PRÉSENTATION DE L'OFFRE	Session fixe. Offre unique.	Sessions multiples. Offre unique.	Entrée-sortie permanente. Plusieurs formats sont possibles (présentiel, hybride, tout à distance).
INDIVIDUALISATION DES PARCOURS	Le positionnement permet d'alléger ou approfondir le parcours. Mais globalement tous les apprenants ont la même durée de formation.	Le positionnement permet d'établir une durée variable selon le profil des bénéficiaires et/ou de mobiliser des ressources pédagogiques différentes.	Le positionnement permet d'établir un parcours personnalisé. La durée, l'ordre des modules et le tutorat sont adaptés aux besoins de l'apprenant.

Les transformations à l'œuvre du secteur

- Prise en compte plus concrète par les professionnels de la formation de la question de la digitalisation
- Un amorçage d'une réflexion stratégique globale
- Un besoin d'accompagnement dans la transformation
- Encore beaucoup d'idées reçues à balayer
- Une clé de réussite est la mise en cohérence de l'ensemble des acteurs sur les attendus (lever les freins sur les éléments de preuves de la réalisation de l'action de formation, s'entendre sur l'offre de formation multimodale, plus largement comment faciliter l'innovation dans les politiques d'achat ...)
- Faire ensemble



contact@fffod.fr

[Forum des acteurs de la formation
digitale](#)

@fffod

www.fffod.fr