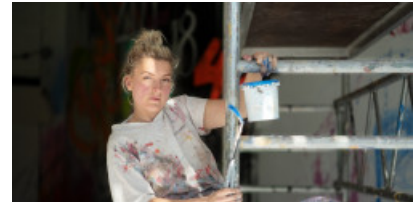


Recrutement - information collective : Chantier d'insertion Terre de femmes - Ouvrière en enduit et peinture écologiques

Date : Le 23 Octobre 2020 à 9h30

Lieu de l'événement : Palais de la Femme

Recrutement ACI Terre de Femmes : venez assister à la présentation de ce dispositif d'insertion ! CDD d'insertion de 12 mois renouvelable, construction écologique.



© Adobe Stock

Le Palais de la femme et ses partenaires lancent la 2nde session de RECRUTEMENT de l'Atelier Chantier d'Insertion « Terre de Femmes » : exclusivement réservé aux femmes.

Postes à pourvoir début janvier 2021. "PEINTRE ENDUISEUR" (24 postes) : Femmes éligibles à l'IAE (sans emploi, durablement éloignées de l'emploi avec des freins périphériques) avec une priorité pour les candidates ayant la protection subsidiaire ou le statut de réfugiée.

- 12 postes sur un parcours de mobilisation pour lequel le projet dans le bâtiment n'est pas impératif / Parcours linguistique ;
- 12 postes sur un parcours certifiant relatifs aux enduits de terre crue et peintures écologiques. Les salariées bénéficieront, comme sur tous les chantiers de l'insertion par l'activité économique, d'un accompagnement social et professionnel. Information collective suivie d'un test de niveau le 23 OCTOBRE à 9h30 au PALAIS DE LA FEMME (94 rue de Charonne 75011 PARIS).

Merci d'envoyer les candidatures, CV et fiche IAE (si possible) à margaux.blanchet@armedusalut.fr et lprigentbidon@armedusalut.fr pour inscription à l'information collective (et/ou suivre ce lien : [Inscription](#) ^[1]).

D'autres réunions d'informations sont programmées, n'hésitez pas à nous envoyer un email !

Modalités de participation :

Inscription obligatoire

Organisateur principal :

Palais de la Femme

✉ lprigentbidon@armedusalut.fr ^[2]

☎ 0617018426

Se rendre à l'événement

Adresse :

94 rue de Charonne
75011 Paris

Transports :

Ligne 9 arrêt Charonne - Ligne 8
arrêt Faidherbe Chaligny

