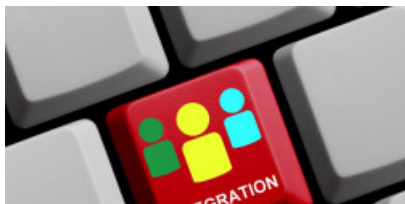


Le Réseau des Carif-Oref s'engage dans un nouveau projet aux côtés de la Daaen

09 Septembre 2020



© Fotolia

Le RCO démarre un nouveau projet « Animation, accompagnement et professionnalisation des acteurs et opérateurs de l'écosystème de l'intégration et de la formation sur le parcours linguistique des primo-arrivants et des réfugiés. »

Dans la continuité d'une expérimentation menée par Défi métiers et du travail conduit par le Réseau des Carif-Oref (RCO) de référencement et de cartographie de l'offre de formation linguistique destinée aux primo-arrivants et aux réfugiés, le RCO s'engage dans un nouveau projet au service de la Direction de l'accueil, de l'accompagnement des étrangers et de la nationalité (Daaen).

Aujourd'hui, la cartographie nationale de l'offre de formation linguistique géolocalisée, structurée à partir de la formation prescrite par l'Office français de l'immigration et de l'intégration (Ofii) dans le cadre du Contrat d'intégration républicaine (CIR), est développée et régulièrement enrichie des offres de formation complémentaires permettant d'articuler les parcours depuis l'intégration jusqu'à la formation tout au long de la vie.

Ce travail inédit s'est appuyé sur des collaborations étroites avec les certificateurs, les centres de ressources, l'Ofii, les Directions régionales des entreprises, de la concurrence, de la consommation, du travail et de l'emploi (Direccte), les Directions régionales de la jeunesse, des sports et de la cohésion sociale (DRJSCS), les Directions départementales de la cohésion sociale (DDCS), les financeurs et offreurs de formation pour une large diffusion auprès des acteurs de l'emploi et de la formation comme de nouveaux acteurs (insertion par l'activité économique, hébergement, etc).

Fort de son expertise sur cette offre de formation et d'une connaissance approfondie de l'écosystème de l'intégration, le RCO a répondu à l'appel à projet 2020 de la Daaen et propose un nouveau projet « Animation, accompagnement et professionnalisation des acteurs de l'écosystème de l'intégration et de la formation » conçu pour répondre à trois enjeux identifiés tout au long de l'action menée depuis 2016 : améliorer la lisibilité de l'offre de formation linguistique comprenant les différentes modalités d'organisation dont la Formation ouverte à distance (FOAD) ; favoriser l'appropriation de l'offre dans toutes ses composantes par l'ensemble des acteurs et opérateurs intervenant sur les champs de l'intégration, la linguistique et l'emploi, la formation et l'orientation professionnelles ; informer le grand public.

Ce projet se déclinera en trois dimensions. Les deux premières concernent l'ensemble des Carif-Oref et sont la résultante directe de la mission commencée en 2016 : poursuivre l'actualisation de la cartographie par l'ensemble des Carif-Oref ; produire une cartographie grand public à partir des données déjà présentes dans la cartographie nationale et l'information sur les lieux de passation de tests.

La dernière mobilisera l'ensemble des métiers du RCO au service d'un programme d'animation, d'accompagnement et de professionnalisation des acteurs et opérateurs de l'écosystème de l'intégration et de la formation sur le parcours linguistique des primo-arrivants et des réfugiés.

Huit Carif-Oref (Défi métiers, Emfor, Carif-Oref Normandie, Gref Bretagne, Carif-Oref Pays de la Loire, Carif-Oref Occitanie, C2RP Hauts-de-France, GIP Alfa Centre) sont engagés sur ce volet qui a pour objectifs : sensibiliser 800 acteurs et opérateurs par an du champ de l'emploi, de la formation, de l'insertion et de l'orientation, dans les structures chargées de l'accueil des primo-arrivants, sur les plateformes de coordination linguistique, dans les services sociaux ou encore dans les structures dites de proximité ; identifier les thématiques des actions pour répondre aux besoins au plus près des territoires ; travailler sur les publics, les dispositifs et l'offre de formation, les acteurs et les opérateurs, la législation comme les parcours ; mobiliser des modalités d'actions agiles avec des ajustements en fonction de la situation sanitaire (Webinars, vidéos, tutoriels, Web conférences, événements régionaux, etc.).

Linda Oulmane (Réseau des Carif-Oref)

Tags : [cartographie RCO](#) [1] | [Défi métiers](#) [2] | [Daaen](#) [3] | [formations linguistiques](#) [4] | [RCO](#) [5]

