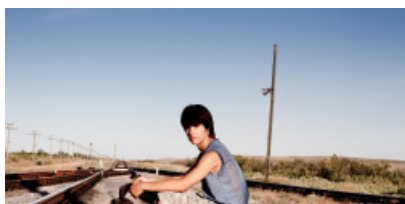


5ème journée de sensibilisation des référents de parcours Prij

10 Mars 2020



© Fotolia

La préfecture de Paris et d'Ile-de-France a rassemblé, le 25 février dernier, les référents de parcours du Plan régional d'insertion des jeunes (Prij).

Cette journée qui s'est déroulée à la préfecture de Paris et d'Ile-de-France, le 25 février dernier, a permis de faire un bilan du **Plan régional d'insertion des jeunes (Prij)** des quartiers prioritaires, deux ans après sa mise en œuvre. Environ **70 personnes** étaient présentes dont de nombreux référents de parcours, qui, pour la plupart ont pris leur fonction depuis peu.

Matthieu Piton, chargé de mission et responsable du Prij à la préfecture, en a rappelé les fondements : « le Prij n'est pas un dispositif mais une "méthode" qui part notamment du constat qu'il existe une **offre variée de dispositifs d'aide à l'insertion** mais qu'elle bénéficie à très peu de jeunes des **Quartiers prioritaires politique de la ville (QPV)** ». En effet, 10 000 jeunes sont sans solution dans ces quartiers. Plus de **42 dispositifs** ont été recensés dans **10 domaines** de l'insertion comme l'emploi, le logement, la santé, la culture, etc.

L'un des volets de ce plan est "aller vers", susciter l'adhésion du jeune, le raccrocher et le remobiliser à travers un dispositif ou une structure.

En Ile-de-France, **19 000 jeunes décrocheurs** sont de potentiels bénéficiaires du Prij. Une liste de ces jeunes décrocheurs permet d'enclencher un premier contact et de proposer une solution.

Les référents de parcours sont mobilisés pour nouer le contact avec les jeunes en allant vers eux, assurer un suivi régulier et construire avec eux et les acteurs concernés, un parcours adapté.

Les référents de parcours, acteurs de terrain

Ces référents de parcours, salariés d'une structure de type association, Mission locale ou collectivité, ont des profils de médiateurs, de conseillers ou d'éducateurs. Ces acteurs sont dans la **capacité de bien connaître** les jeunes et le quartier et ainsi pouvoir avancer avec lui sur des solutions de raccrochage.

Pour assurer son rôle, le référent doit développer des relations avec les différentes structures en charge de l'insertion des jeunes avec l'appui du groupe opérationnel en charge de la mise en œuvre du Prij sur le quartier.

Lors de cette journée, deux référents ont témoigné de leur isolement dans leur prise de fonction. Ils ont présenté, par la suite, l' **action de professionnalisation** financée par la DRJSCS (Direction régionale de la jeunesse, des sports et de la cohésion sociale) et conduite par les Centres d'entraînement aux méthodes d'éducation active (Cemea).

Les acteurs partenaires du Prij que sont le Conseil régional d'Ile-de-France, la Direccte Ile-de-France et la DRJSCS ont fait un tour d'horizon des **différents dispositifs mobilisables**. Objectif : donner envie aux référents de parcours Prij d'aller plus loin sur la connaissance de ces dispositifs.

La présentation de la plateforme Prij, outil d'échange des référents, a donné lieu à l'annonce du lancement d'un site Internet financé par l'Etat et en cours de développement par Défi métiers.

Faïssa Moustapha

Tags : [PRIJ](#) [1] | [insertion des jeunes](#) [2] | [QPV](#) [3] | [Défi métiers](#) [4]

