

Les métiers du froid et du conditionnement d'air

Mis à jour le 10 Septembre 2019



© Adobe Stock

Marché en progression notamment en Ile-de-France, l'installation et la maintenance de matériel frigorifique et climatique recrutent des techniciens/nés qualifié(e)s.

Introduction

Selon le Snefcca (Syndicat national des entreprises du froid, des équipements de cuisines professionnelles et du conditionnement de l'air), la branche regroupe **2 650 entreprises** pour un effectif total de **27 000 salariés**.

La quasi totalité des entreprises (98 %) de la branche ont moins de 49 salariés, dont 76 % moins de 11. Les entreprises de plus de 300 salariés représentent seulement 0,3 % des entreprises de la branche.

Les salariés restent en moyenne 7,5 ans dans la même entreprise. L'âge moyen est de 39,5 ans. Les hommes représentent 84 % des effectifs (Enquête de branche, décembre 2015, Inst. I+C).

La branche relève de la Convention collective nationale des entreprises d'installation sans fabrication, y compris entretien, réparation, dépannage de matériel aéraulique, thermique, frigorifique et connexes [1].

13 % des entreprises en Ile-de-France

Avec 13 % des entreprises de la branche et 18 % de l'effectif national, l'Ile-de-France se place au premier rang des régions pour les activités d'installation frigorifique, climatique et de cuisine professionnelle devant le Grand Est et l'Auvergne-Rhône-Alpes.

Le territoire francilien présente une forte densité de commerces, de sièges d'entreprises, d'hôpitaux, d'équipements sportifs, etc., c'est pourquoi les opportunités de recrutement y sont importantes, tant pour les jeunes que pour les personnes en reconversion.

*Après une année terminale en spécialité « **Energie et Génie climatique** » (561 jeunes Franciliens en 2016), 52 % des sortants de BTS sont en emploi 7 mois après leur sortie de formation, 40 % des sortants de Bac pro, 24 % des sortants CAP (source : enquête Insertion dans la vie active 2016).*

Par ailleurs, selon Agefos-PME, Opcva de la branche, les contrats de professionnalisation signés en 2017 visent les BTS « Maintenance des systèmes » et « Fluides-Energie-Domotique ».

Les activités concernées

L'installation et la maintenance de matériel frigorifique, climatique et de cuisine professionnelle recouvrent des techniques différentes selon qu'elles s'exercent dans les cuisines professionnelles (hôpitaux, cantines, restaurants), la distribution (supermarché, épicerie), l'industrie (agro-alimentaire, plasturgie, cosmétique), la santé (blocs opératoires), etc.

Les métiers de la branche sont avant tout des métiers techniques et qui nécessitent de la polyvalence : le/la **technicien/ne d'intervention**

mobilise dans chacune de ses missions des connaissances frigorifiques, hydrauliques, aérauliques, électriques, électroniques, domotiques, etc.

Les sites d'intervention sont variés, les déplacements nombreux. Il est impératif de posséder le permis de conduire.

Les opportunités actuelles et à venir

Porté par les enjeux liés à l'environnement et au développement durable, le secteur est en croissance.

Les titulaires d'un **Bac pro Technicien en installation**, un **Bac pro Maintenance des systèmes énergétiques ou climatiques** ou d'un **BTS Fluide-Energie-Domotique** » sont très recherchés avec, à la clé, une insertion rapide et durable en emploi.

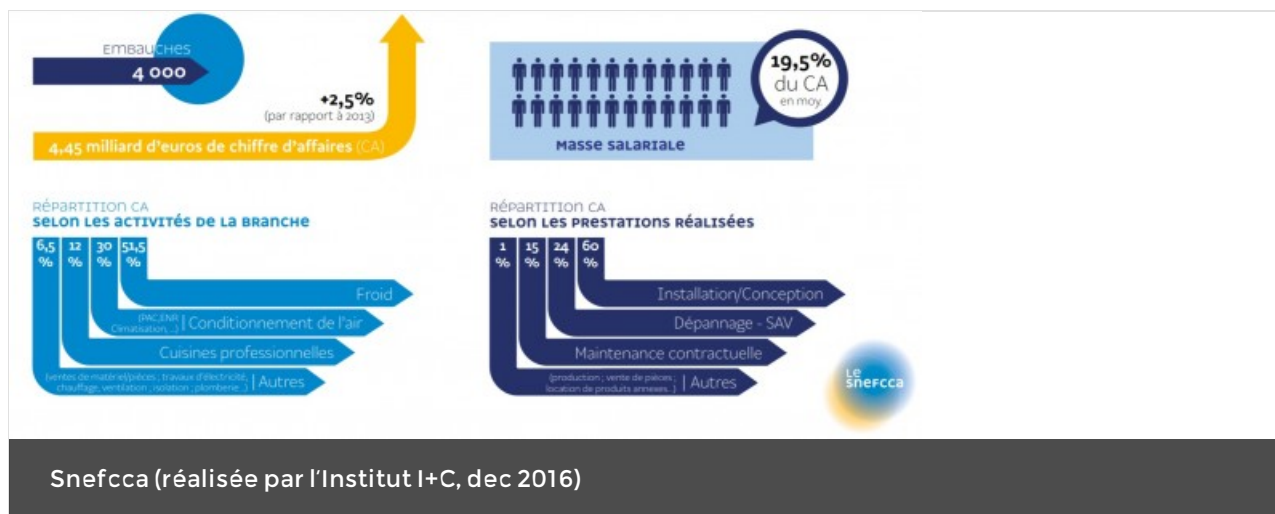
Les métiers de la branche intègrent depuis longtemps la dimension « service ». La disponibilité des technicien/nes est un élément stratégique pour l'entreprise qui peut mettre en place un système d'astreinte compensé par des primes.

*Les techniciens peuvent évoluer vers des fonctions d'**encadrement** (chef d'équipe ou d'atelier) ou de **technico-commercial**.*

Les métiers du froid et du conditionnement d'air s'ouvrent régulièrement à de nouveaux marchés, en lien notamment avec le développement de nouvelles technologies numériques.

Repères chiffrés

Infographie 1 : Chiffres-clés des entreprises du froid, des équipement de cuisines professionnelles et du conditionnement d'air



Tags : [métiers du froid](#) [2] | [panorama](#) [3] | [Ile-de-France](#) [4] | [énergie](#) [5]